

ASJ アフィリエイト機能のご利用について...

user's manual

本サービスはショッピングカート（ショッピングカート EC およびショッパークート）にてアフィリエイトを行うための、アフィリエイト機能オプションサービスです。

本書をよくお読みになった上で「契約者管理メニュー」より「ASJグループのサービスご案内」をお申し込みください。ASJの会員としてご契約いただいた場合に限り、会員特典※の対象として無料のサービスを受けることができます。他の方法による登録は、特典対象とならない場合もありますのでご注意ください。

→ 契約者管理メニューについて <http://www.asj.ne.jp/regist/kanrimenu.html>

- アフィリエイト機能オプションサービスを利用することで、簡単にアフィリエイトの成果を受けとることができます。
→ 「アフィリエイトとは」(2 ページ)
- お客様はアフィリエイト開始前に、ASJが提供するアフィリエイトプログラムサービス「Leaffi（リーフィ）」とクライアント契約を締結する必要があります。
→ 「ご利用とご契約の流れについて」(3 ページ)
- ご提供するバナー広告は成果報酬のみとなります。
ご利用の際には、パートナーサイトに支払う成果報酬と、成果報酬コミッション料（手数料）をお支払いいただきます。
→ 「バナー広告の報酬について」(4 ページ)

※ ASJ 会員として「リーフィ」とご契約いただいた場合は、以下の特典対象となります。

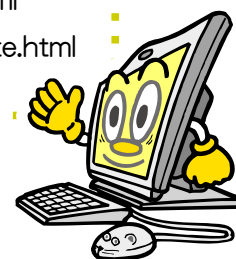
(1) リーフィの月額管理費用（毎月分）が無料

(2) 希望者に商品バナーを 3 点まで無料作成

→ 会員特典について

ショッピングカート EC <http://www.asj.ne.jp/shopec/affiliate.html>

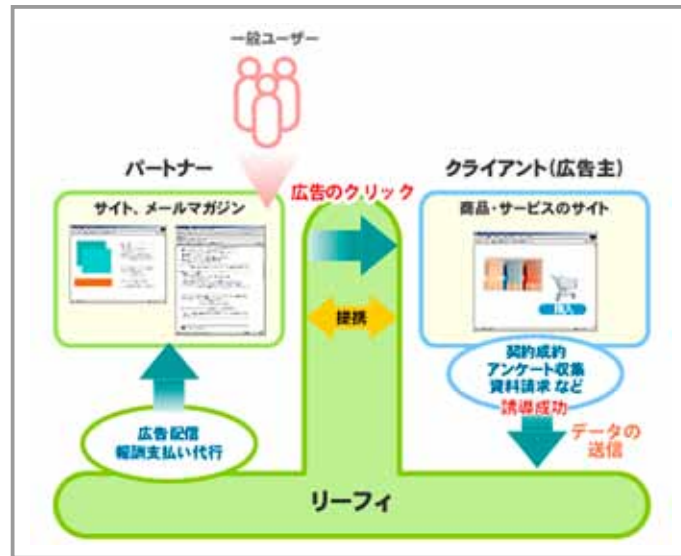
ショッパークート http://www.asj.ne.jp/shopper/shopper_affiliate.html



アフィリエイトとは … ?

アフィリエイトとは、ウェブサイトやメールマガジン等に任意の広告を掲載して顧客の誘導を計り、その成果として報酬を支払うインターネット広告です。

→ 「バナー広告の報酬について」(4 ページ)



◆ アフィリエイト機能ができること… ◆◆◆

多くのアフィリエイトプログラムでは、アフィリエイトの成果を確実に受けとるために、独自の成果認識方法を用いています。これらを利用する場合は、成果を認識させるために決済システムをカスタマイズする必要があります。

ショッピングカートのアフィリエイト機能は、ASJグループが提供するアフィリエイトプログラム「リーフィ」と連携することで、自動的にアフィリエイトによる成果を識別し、スムーズな販促活動を行えるようにします。

リーフィの成果認識方法 通常の場合

成果認識のためのタグ
``

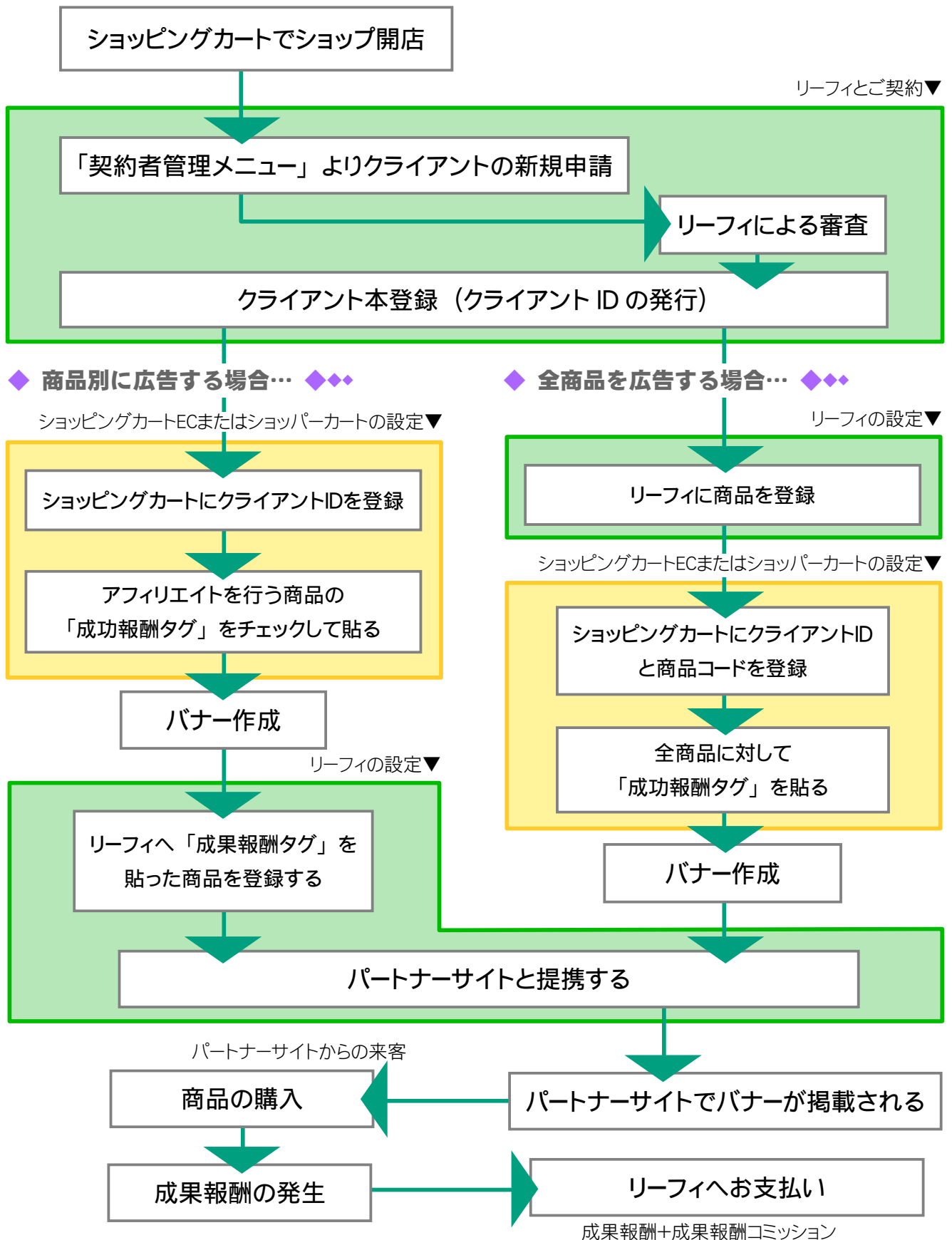
タグを設置・編集する必要があります。

アフィリエイト機能オプションを 利用した場合

メーカーリンク(URL)
成功報酬州タグ 貼る

項目をチェックするだけです。

ご利用とご契約の流れについて …… ?



バナー広告の報酬について …… ?

バナー広告は成果報酬型 2 種類（定率報酬・定額報酬）からお選びください。

◆ 成果報酬とは… ◆◆◆

商品が購入された場合にのみ報酬を支払います。クリックごとに支払う型に比べて、確実に効果的なバナー広告です。

- 定額報酬 …… 商品が売れたら、指定額を支払います。
- 定率報酬 …… 商品の売上金の何%かを支払います。



報酬についてのより詳しい説明は、「リーフィ」サイトまたは「クライアントマニュアル」（ご契約者に公開）をご覧ください。
→ <http://www.leaffi.jp/>
→ <https://www.leaffi.jp/clientmanual/index.html>

◆ 成果報酬に対するコミッション料が必要です… ◆◆◆

成果報酬型では、報酬一件ごとに対するコミッション料（手数料）が必要です。

- 成果報酬コミッション料 …… 報酬の 30%（課税対象）

成果報酬のお支払い例

「高級アジの一夜干し」 31,500 円の商品を、定率報酬額 3% として広告する場合

- (1) 31,500 円（販売価格）× 0.03（定率報酬割合） = 945 円（報酬額）
- (2) 945 円（報酬額） × 0.3（コミッション料） = 283 円（手数料）

以上のように、「高級アジの一夜干し」がバナー広告によって売れた際には、

- (1) の報酬額 945 円に (2) の手数料 283 円を足した合計 1,228 円をリーフィへ支払うことになります。

- アフィリエイト対象商品が購入された場合には「リーフィクライアント管理」画面にて、報酬お支払いの決済を行う必要があります。

ご注意!



アフィリエイトを始めるには …… ?

ショッピングカートにてアフィリエイトを行う方法は2通りあります。

- ショッピングカートの商品を選択し、個別にバナー広告を行う。
- ショッピングカートの全商品を対象に同率の報酬でバナー広告を行う。

全商品を対象にした場合は、定率報酬のみのご利用となります。定額報酬をご希望の場合には個別の方法にて設定してください。

◆ 商品別に広告する場合… ◆◆◆

リーフィのクライアント ID 番号を登録し、バナー広告を行う商品の成功報酬タグを「貼る」にチェックします。

※ショッピングカート EC、ショッパークートそれぞれ操作する画面が違います。

1. ショッピングカート EC の場合は、
メインメニュー「その他の設定」より、サブメニュー「その他の設定」を、
ショッパークートの場合は、「その他の設定」→「アフィリエイトの設定」をクリックします。
2. リーフィのクライアント ID を記入します。

■ アフィリエイトプログラム機能の設定

クライアントID	*****
全ての商品への成功報酬適用	<input type="checkbox"/>
リーフィ商品コード	

(1) クライアント ID を記入します。

登録 リセット

(2) クリックします。



クライアント ID は「リーフィ クライアント管理」画面内の「登録情報の管理」にてご確認ください。

3. メインメニュー「商品の設定」より、サブメニュー「商品の管理」をクリックします。
(ショッピングカート EC、ショッパークートともに同操作です)

4. バナー広告を行う商品を検索します。

検索 リセット

総件数:1件中1~1件目

商品コード	商品名	商品の編集	商品のバリエーション
<input type="checkbox"/> HIMONO-0001	アジの一夜干し(5枚)	編集	バリエーション追加・編集

全選択 全解除 チェックした商品を削除

(1) クリックします。

5. 商品の編集画面が表示されます。

メーカーリンク(URL)

成功報酬タグ 貼る

登録 リセット

(1) 成功報酬タグを「貼る」にチェックします。
これをチェックすることで、バナー広告を経由した購入か判別できます。

(2) クリックします。

「貼る」をチェックしていない場合には
アフィリエイトが成立しなくなります。
必ずチェックを確認してください。

ご注意!



広告する商品が複数ある場合は、対象の商品に 5. の操作を行います。

6. ショッピングカートでの、アフィリエイト開始の準備が整いました。
次に、チェックしたものと同じ商品をリーフィの「クライアント管理」へ登録します。
登録の際には、ショッピングカートの商品コードを必ず記入してください。

▼ショッピングカートの設定画面

■ 商品の編集	
商品コード	HIMONO-0001
販売	販売する ▼
登録日	2005/03/29

同じものを記入します。

▼リーフィクライアント管理の設定画面

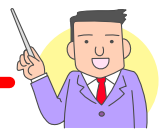
プログラムの管理	
おいしい干物	
商品コード	HIMONO-0001
商品名	高級アジー夜干し

◆ 全商品を広告する場合… ◆◆◆

ショッピングカートに登録した全商品を同率の「定率報酬」にて広告します。
リーフィのクライアント ID 番号と同率のバナー広告用に登録したリーフィの商品コードを登録し、「全ての商品に成功報酬タグを付ける」をチェックします。
※ショッピングカート EC、ショッパークートそれぞれ操作する画面が違います。

- ・ 商品に成功報酬タグを貼りつけた状態にしている場合でも、「全ての商品に成功報酬タグを付ける」のチェックが優先され、定率報酬によるバナー広告が可能となります。
- ・ 上記の状況において「全ての商品に成功報酬タグを付ける」のチェックを解除し、バナー広告を停止した場合には、商品に貼られている成功報酬タグが有効となります。

ご注意!



1. ショッピングカート EC の場合は、
メインメニュー「その他の設定」より、サブメニュー「その他の設定」を、
ショッパークートの場合は、「その他の設定」→「アフィリエイトの設定」をクリックします。
2. リーフィのクライアント ID と商品コードを記入し、成功報酬タグをチェックします。

▼ショッピングカートの設定画面

(1) クライアント ID を記入します。

■ アフィリエイトプログラム機能の設定	
クライアントID	*****
全ての商品への成功報酬タグ	<input checked="" type="checkbox"/> 貼る
リーフィ商品コード	2005sale-0001
登録	リセット

(2) 成功報酬タグをチェックします。

これをチェックすることで、バナー広告を経由した購入が判別できます。

(3) 商品コードを記入します。

(4) クリックします。



クライアントIDは「リーフィクライアント管理」画面内「登録情報の管理」にてご確認ください。
また、同率で広告する場合の詳しい説明は「クライアントマニュアル」(ご契約者に公開)から「全商品を同率で広告する」
https://www.leaffi.jp/clientmanual/tips_01.html をご覧ください。

3. ショッピングカートでの、アフィリエイト開始の準備が整いました。
カート内の販売しているすべての商品に対して定率報酬が発生します。

▼リーフィクライアント管理の設定画面

プログラムの管理	
全商品5%セール	
商品コード	2005sale-0001
商品名	全商品 5%セール

同じものを記入します。

▼ショッピングカートの設定画面

■ アフィリエイトプログラム機能の設定	
クライアントID	*****
全ての商品への成功報酬タグ	<input checked="" type="checkbox"/> 貼る
リーフィ商品コード	2005sale-0001

アフィリエイトを停止するには …… ?

リーフィにて商品を停止した後に、ショッピングカートにて成功報酬タグを外します。
※ショッピングカート E C、ショッパークート共通の操作です。

◆ 商品別に広告していた場合… ◆◆◆

1. リーフィの「クライアント管理」画面にて「商品の停止（非公開）」を行います。



停止についてのより詳しい説明は、「クライアントマニュアル」
(ご契約者に公開) をご覧ください。
→ https://www.leaffi.jp/clientmanual/program_03-2.html#0

商品の公開を停止にするとバナーの表示が止まります。 **ご注意!**
提携しているパートナーサイトへはバナーを停止する
旨のトピックが配信されます。



2. ショッピングカートにて、成果報酬タグのチェックを解除します。
メインメニュー「商品の設定」より、サブメニュー「商品の管理」をクリックします。

メーカーリンク(URL)

成功報酬タグ 貼る

(1) 成功報酬タグの「貼る」チェックを外します。

(2) クリックします。

3. 該当商品のバナー広告を停止しました。
アフィリエイトの再開は、リーフィの「クライアント管理」画面にて「商品を公開」し、その後ショッピングカートにて商品の「成功報酬タグ」を貼るにチェックします。

◆ 全商品を広告していた場合… ◆◆◆

1. リーフィの「クライアント管理」画面にて「商品の停止（非公開）」を行います。



停止についてのより詳しい説明は、「クライアントマニュアル」
（ご契約者に公開）をご覧ください。
→ https://www.leaffi.jp/clientmanual/program_03-2.html#0

商品の公開を停止にするとバナーの表示が止まります。 **ご注意!**
提携しているパートナーサイトへはバナーを停止する
旨のトピックが配信されます。



2. ショッピングカートにて、成果報酬タグのチェックを解除します。
ショッピングカート EC の場合は、
メインメニュー「その他の設定」より、サブメニュー「その他の設定」を、
ショッパークートの場合は、「その他の設定」→「アフィリエイトの設定」をクリックします。

■ アフィリエイトプログラム機能の設定	
クライアントID	*****
全ての商品への成功報酬タグ	<input type="checkbox"/> 貼る (1) 成功報酬タグのチェックを外します。
リーフィ商品コード	2005sale-0001
<input type="button" value="登録"/> <input type="button" value="リセット"/>	

(2) クリックします。

3. すべての商品のバナー広告を停止しました。
アフィリエイトの再開は、リーフィの「クライアント管理」画面にて「商品を公開」し、
その後ショッピングカートにて「全ての商品に成功報酬タグを付ける」をチェックします。

サポートインフォメーション

電話・FAX・フォームメールでのお問い合わせ

サポート専用電話

048-240-2222（土日祝日を除く月～金曜日 午前 9:00～午後 7:00）

事前に以下の内容をご確認の上お電話いただければ、
より迅速に問題を解決することができます。

- ドメイン名（アルファベットで）
- 接続しているプロバイダ名
- 接続しているパソコン名（メーカーおよび型番）
- OSとバージョン情報
- ブラウザ名とバージョン情報
- エラーメッセージなど具体的な現象

サポート専用FAX

048-240-1700

※弊社サポートページより専用のファックスフォームをご利用ください。

フォームメールによるお問い合わせ

弊社サポートページにて随時受付しております。

規定の受付フォーマットに必要事項を入力していただきます。
ご入力が終わりましたら、最後に「送信」ボタンを押してください。

- お問い合わせは、一回のご送信につき一件でお願いいたします。
- ご入力の際は「半角カタカナ」をご使用にならないようにお願いいたします。

ご注意！



回答期限

1～3営業日で回答いたします。
ただし、お問い合わせの内容によってはそれ以上の日数をいただく場合もございます。
あらかじめご了承ください。

本サポートはお問い合わせ状況に応じて、事前連絡の上一時中断する場合があります。
あらかじめご了承ください。

ASJ

株式会社 ASJ

〒 332-0017 埼玉県川口市栄町 3-2-16

<http://www.asj.ad.jp/>

本マニュアルは改良のため予告無しに内容を変更する場合があります。記載内容は2008年2月現在のものです。
